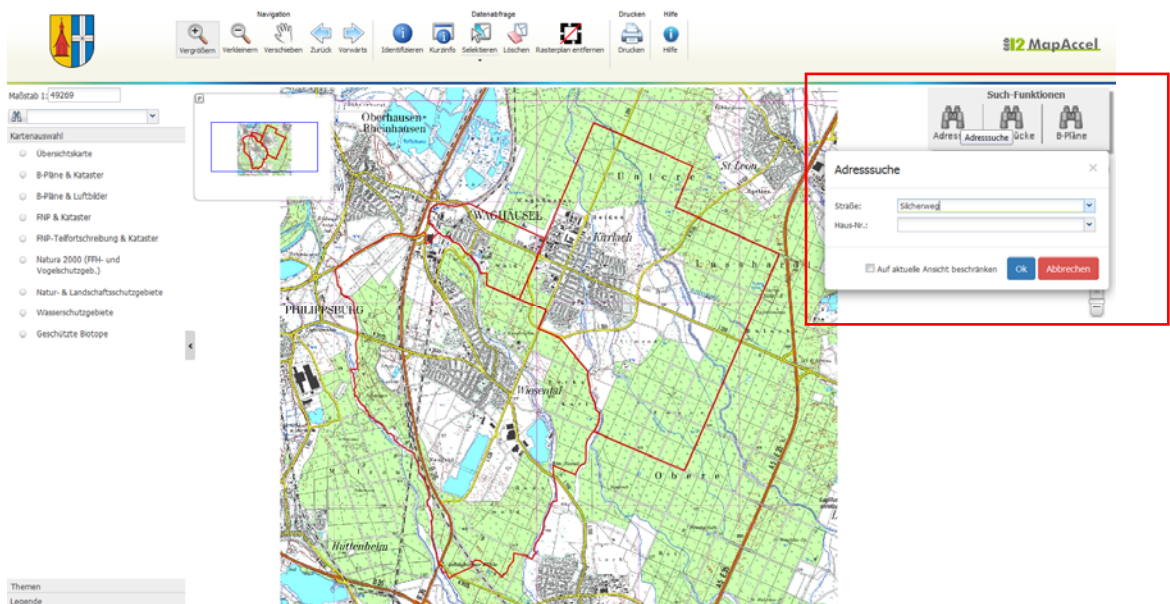
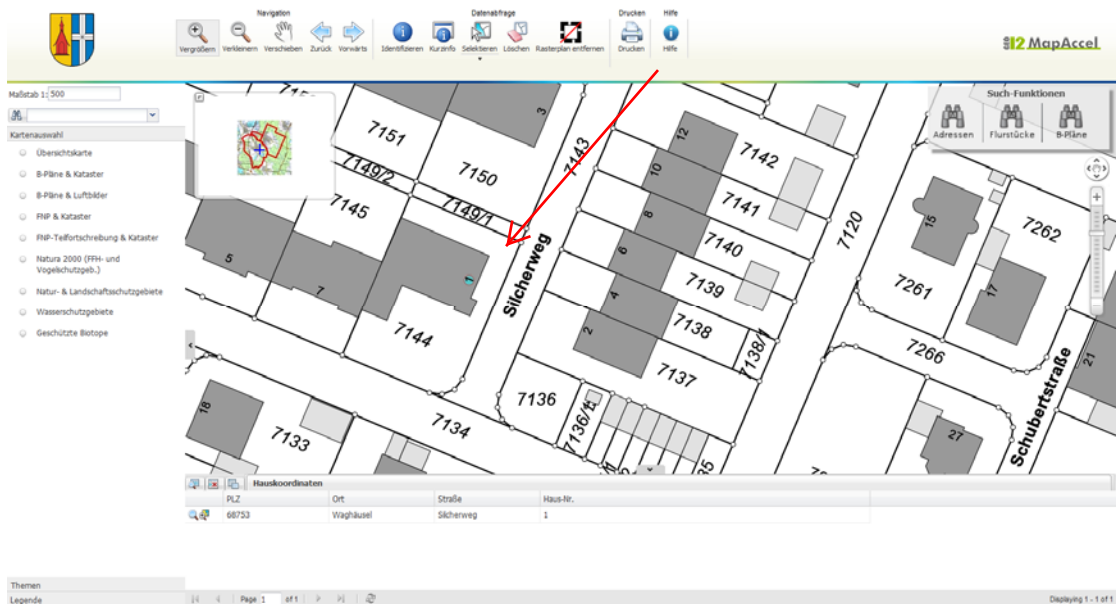


Bebauungspläne finden Sie auch auf unserer Homepage
<http://www.waghaeusel.de/Startseite>

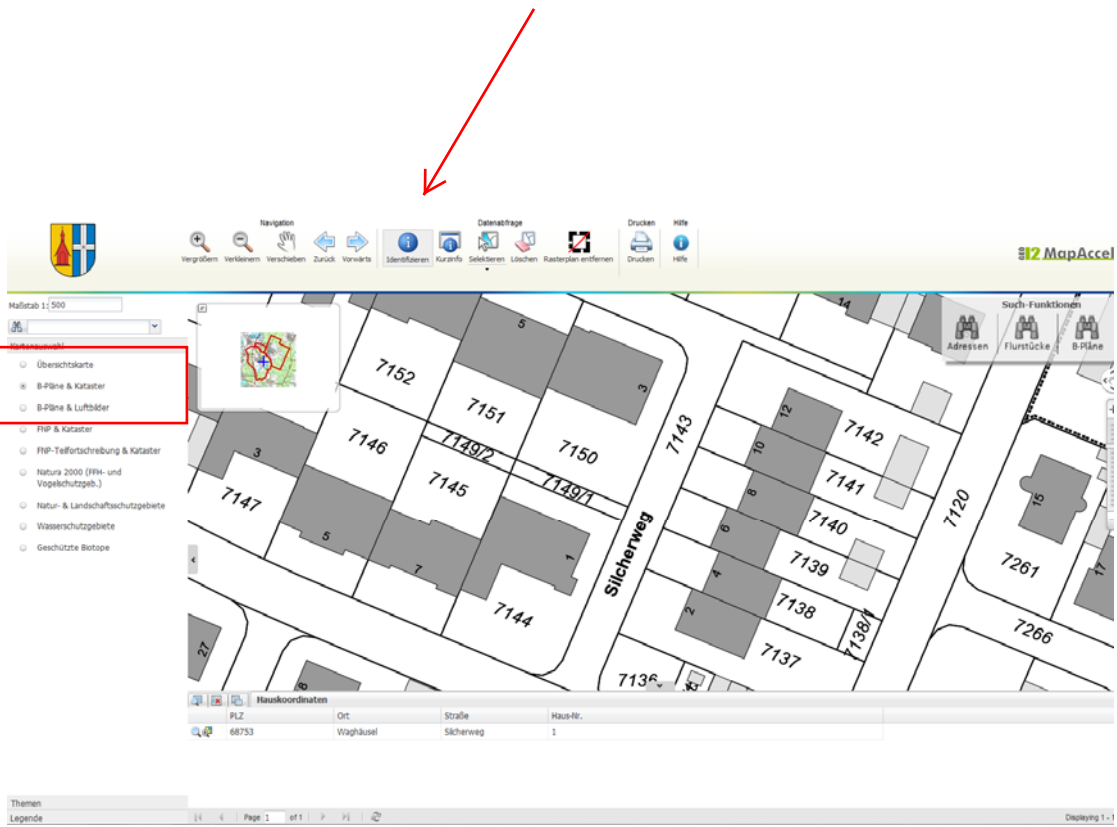
- Wohnen & Wirtschaft
- Bebauungspläne
- Rechtskräftige Bebauungspläne im GIS
- „Hier“ klicken → GIS öffnet sich
- Rechts oben auf „Adresse“ klicken und die Straße und Hausnummer, zu der sie den Bebauungsplan suchen, eingeben und auf „OK“ klicken



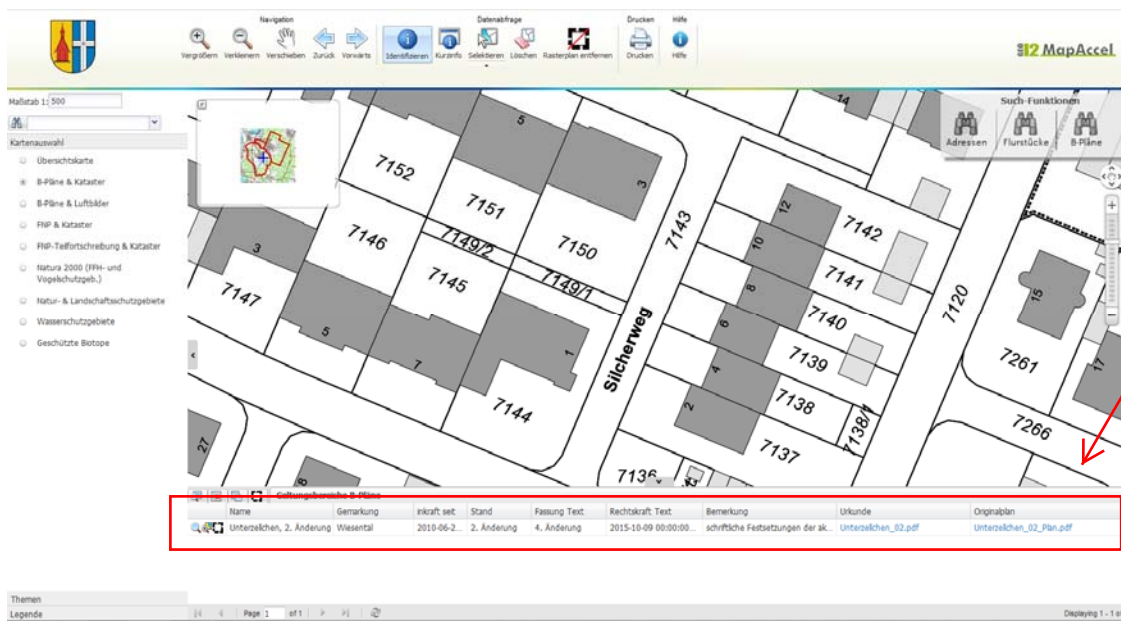
- Nun sehen Sie Ihr gewünschtes Grundstück, in der die Hausnummer eingekreist ist



- Klicken Sie nun oben auf „Identifizieren“ und danach in Ihr ausgewähltes Grundstück → Beachten Sie bitte das auf der linken Seite „B-Pläne & Kataster“ ausgewählt sein muss!



- Danach erscheint unter der Karte, Ihr gewünschter Bebauungsplan



- → Unter dem Punkt „Urkunde“ finden Sie den schriftlichen Teil des Bebauungsplans
- Unter Punkt „Originalplan“ finden Sie den Übersichtsplan des Bebauungsplans